

Legende

grau hinterlegte Legendenelemente: Genehmigungsinhalte
 nicht hinterlegte Legendenelemente: Informationsinhalte

- Siedlung**
- S 2 Gebiet für Siedlungserweiterung
 - S 2 Arealentwicklung
 - S 2 Gebiet für Quartieraufwertung
 - S 2 Umstrukturierungsgebiet
 - S 3 Altstadt
 - S 4 Zentrum
 - S 5 Gebiet für Wohnen
 - S 6 Gebiet für Mischnutzungen
 - S 7 Gebiet für Arbeitsplätze
 - S 8 Gebiet für öffentliche Bauten und Anlagen
 - S 7 Erhöhung der Grundnutzung
 - S 9 Aufwertung öffentlicher Raum
 - S 10 Eignungsgebiete K

- Landschaft / Natur - Parkanlagen / Grünflächen**
- Landwirtschaft
- L 2 Gebiet für natürliche Entwicklung
 - L 5.2 Rebberg
 - L 3.1 Grüngelände Grundwasserschutz
 - L 3 Parkanlage / Grüngebiet
 - L 3.2 Parkanlage Stadtweihen / Weienwiesen
 - L 6 Grünkorridor Siedlungsgebiet

- Erholung / Sport**
- L 4 Gebiet für Sport- und Freizeitanlagen
 - L 4.1 Sportpark Bergholz
 - L 5 Gebiet für Erholung

- Schutzobjekte**
- Ortsbildschutz
 - Kulturobjekt
 - Einzelbaum / Hecke / Baumgruppe
 - Gebiet mit erhaltenswertem Baumbestand

- öffentliche Bauten und Anlagen**
- Schule
 - Kindergarten
 - Tagesstruktur / Kinderhort
 - Spital / Alterssiedlung
 - Sportanlage
 - Kinderspielplatz
 - Aussichtspunkt

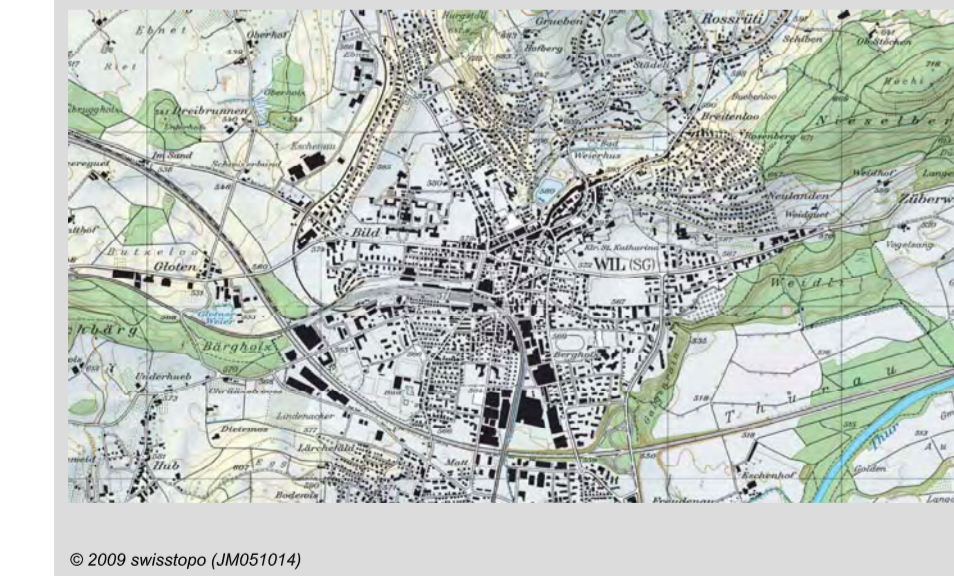
- Information**
- Gemeindegrenze
 - Wald
 - Gewässer
 - Grundwasserschutzgebiet S3 / S2 / S1
 - Grundwasserschutzareal / provisorisch

- Inhalte aus dem Kantonalen Richtplan**
- Standplatz für Fahrende
 - Fruchtfolgefläche
 - Siedlungsgliedernder Freiraum
 - Gebiet mit lückenhaftem Lebensraumverbund
 - Wildtierkorridor



Kommunaler Richtplan Teil Siedlung und Landschaft

Verbindliche Bestandteile des Kommunalen Richtplans:
 Richtplankarte Siedlung und Landschaft 1:5'000
 Richtplankarte Verkehr 1:5'000
 Richtplankarte



Öffentliche Mithrung vom: 18. August bis 18. September 2009
 Erlass durch den Stadtrat am: 17. März 2010
 Genehmigt durch das Stadtparlament am: 26. August 2010

Stadt Wil
 Dr. iur. Bruno Gähwiler
 Stadtpräsident
 Christoph Sigrist
 Stadtschreiber

