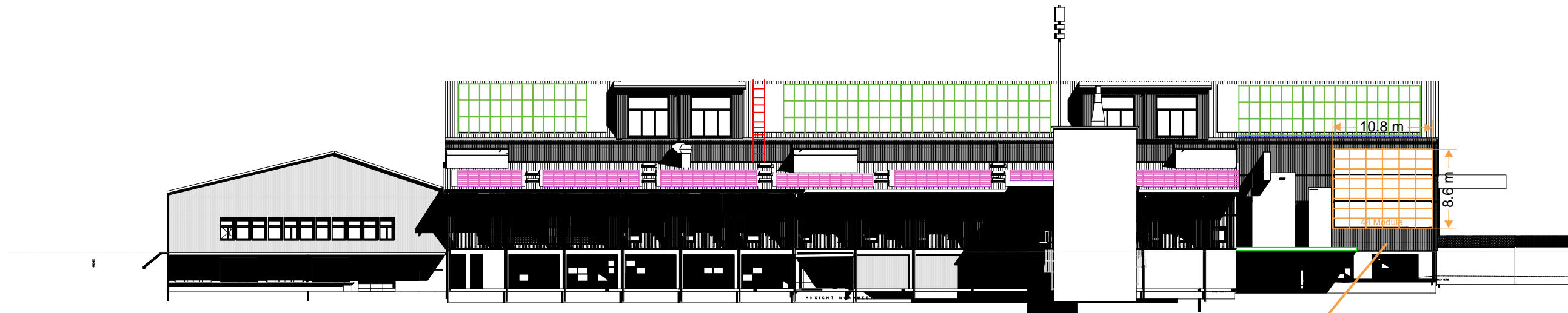


Gez. / Dat.	CFI / 03.10.2023
Rev. / Dat.	CFI / 11.10.2023
Gepr. / Dat.	PHST / 19.10.2023
Plan Nr.	5.2

<p>Büro S200 - Aufdach Nord-West DC-Leistung: 178.92 kWp / 8° AC-Leistung: 150kVA ca. 426 Module à 420Wp Vertikale Montage / Vierpunktesystem</p>	<p>Vordach - Semitransparent 8% Süd-Ost / Nord-West DC-Leistung: 81.77 kWp / 0° AC-Leistung: 50kVA ca. 221 Module à 370Wp _ Südost: ca. 167 Module _ Südwest: ca. 54 Module</p>	<p>Fassade - Lichtdurchlässig 20-40% Süd-West & Nord-Ost DC: 56 kWp / 90° AC-Leistung: 50 kVA ca. 280 Module à 200Wp _ Süd-Ost: ca. 232 Module _ Nord-West ca. 48 Module</p>	<p>Eigenschaften DC-Leistung: 900 kWp AC-Leistung: 700 kVA</p>
<p>Produktionshalle S300 - Aufdach Nord-West DC-Leistung: 68.04 kWp / 60° AC-Leistung: 50 kVA ca. 162 Module à 420Wp Vertikale Montage / Vierpunktesystem</p>	<p>Produktionshalle S300 - Aufdach Süd-Ost DC-Leistung: 516.6 kWp / 10° AC-Leistung: 400 kVA ca. 1'230 Module à 420Wp Vertikale Montage / Vierpunktesystem</p>	<p>Allgemeines Schneefang in UK integriert: 260m</p>	<p>Masstab 1:500</p>



- _ 10cm Distanz ab Fassade
- _ Vor Fenster montiert
- _ Lichtdurchlässige Module
- _ 20-40% Lichtdurchlässigkeit als Vorgabe
- _ Rastermass: 1.80x1.072m
- _ 48Stk. à ca. 200Wp = 9.6 kWp