

# Hof zu Wil - 3. Bauetappe

# Kommunikations- pläne

Stand  
Juli 2020

THOMAS . K . KELLER . ARCHITEKTEN . ST . GALLEN . ZÜRICH .

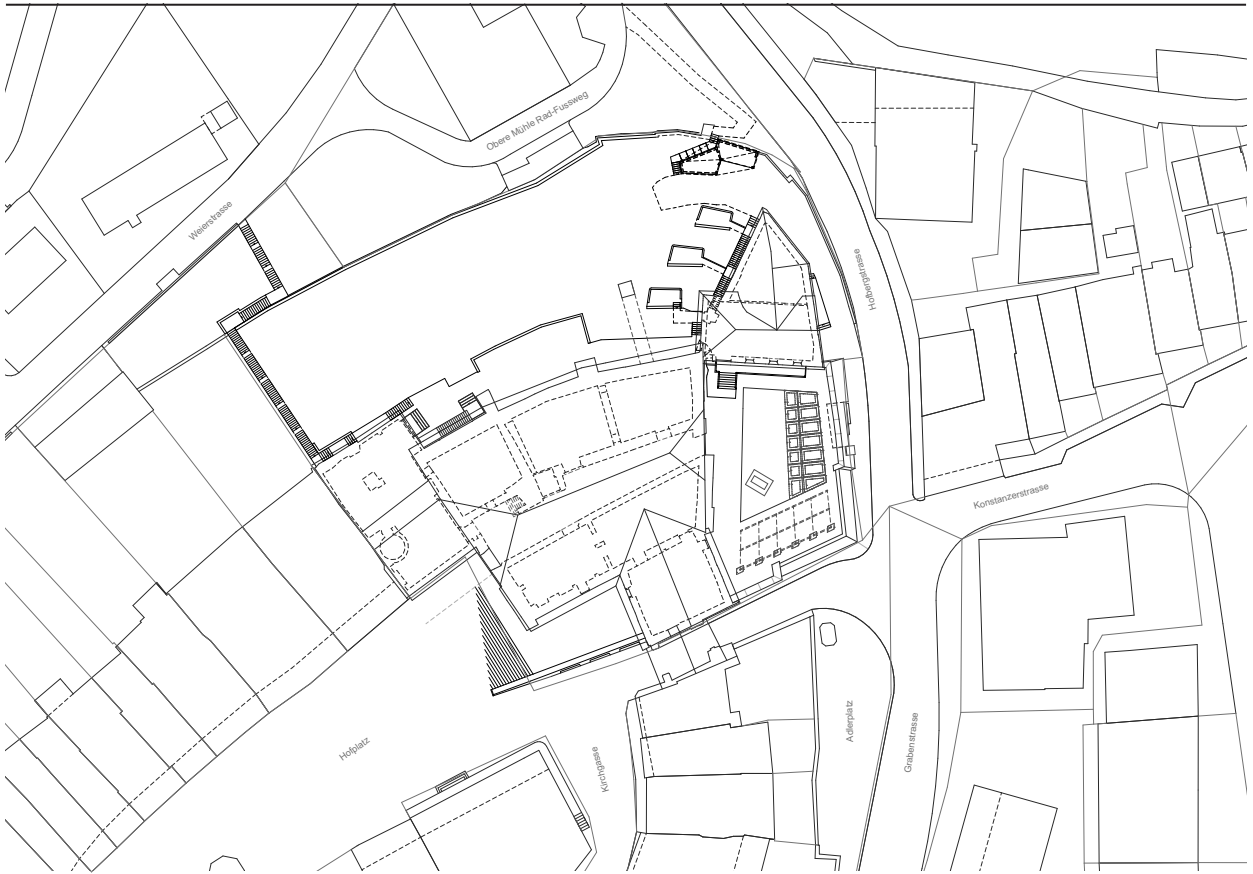
## Inhalt

---

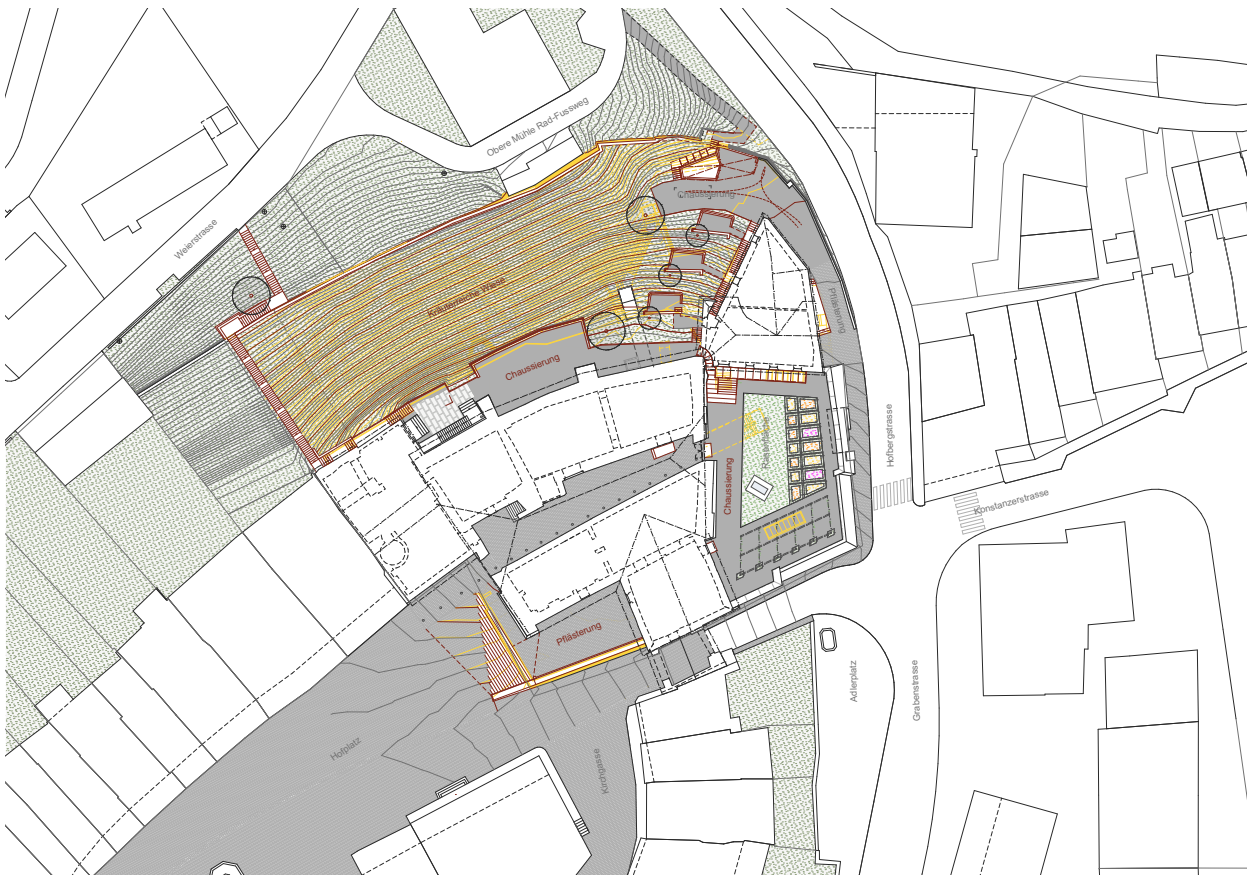
Inhalt:

1. Situationspläne 1:1000
2. Grundrisse 1:500
3. Schnitte 1:500
4. Ansichten 1:500
5. Perspektivische Darstellungen

Hof zu Wil – 3. Bauetappe: Kommunikationspläne  
Situationspläne 1:1000



Situationsplan



Umgebungsplan



-3 Untergeschoss



-2 Untergeschoss





-1 Untergeschoss



Zwischengeschoss - Haus Roter Gatter

Hof zu Wil – 3. Bauetappe: Kommunikationspläne  
 Grundrisse 1-500



Erdgeschoss



1. Obergeschoss

Hof zu Wil – 3. Bauetappe: Kommunikationspläne  
 Grundrisse 1-500



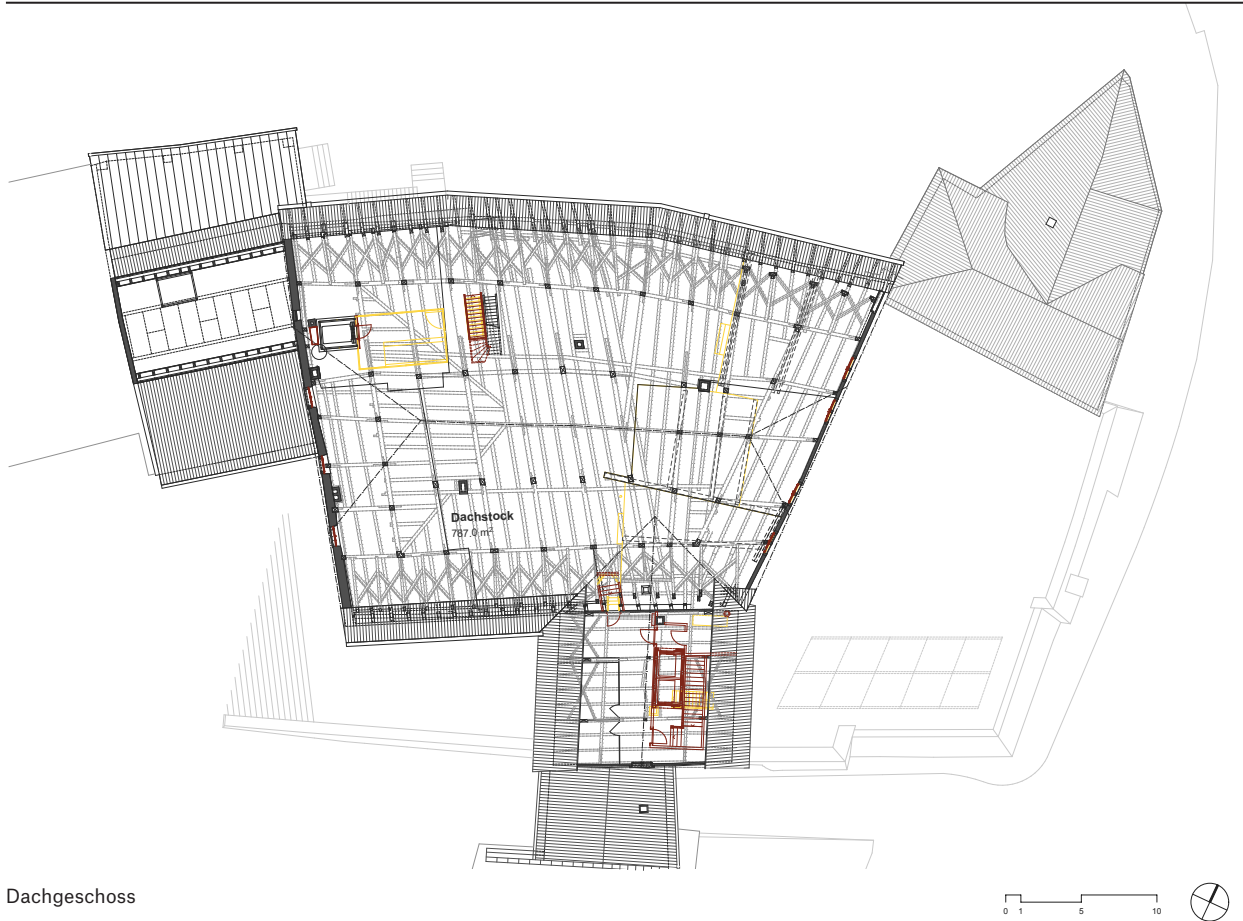
2. Obergeschoss



3. Obergeschoss



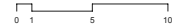




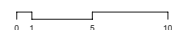
Hof zu Wil – 3. Bauetappe: Kommunikationspläne  
Schnitte 1-500



Längsschnitt Nordtrakt



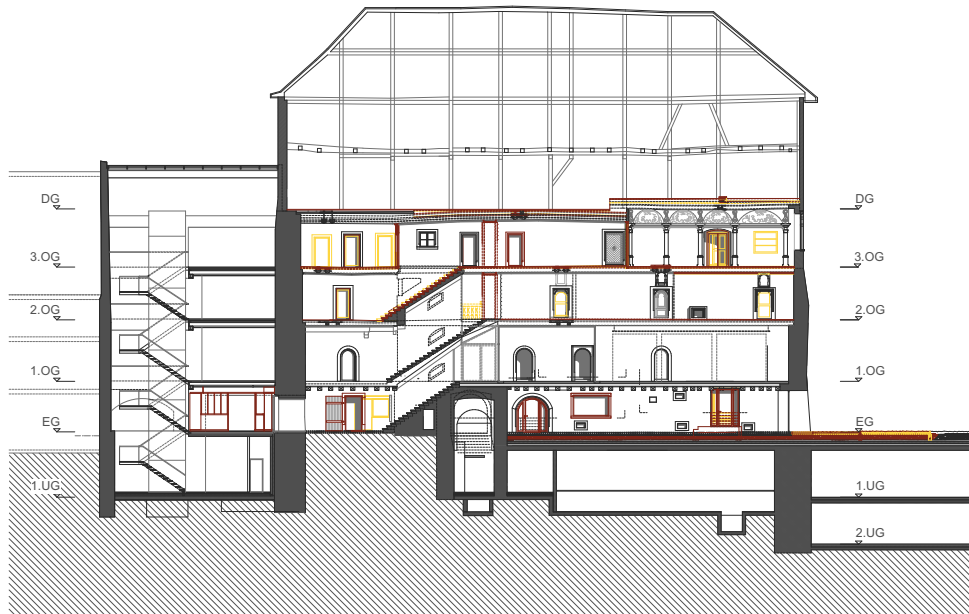
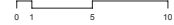
Längsschnitt Haus Roter Gatter



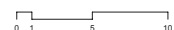




Längsschnitt Haus Toggenburg

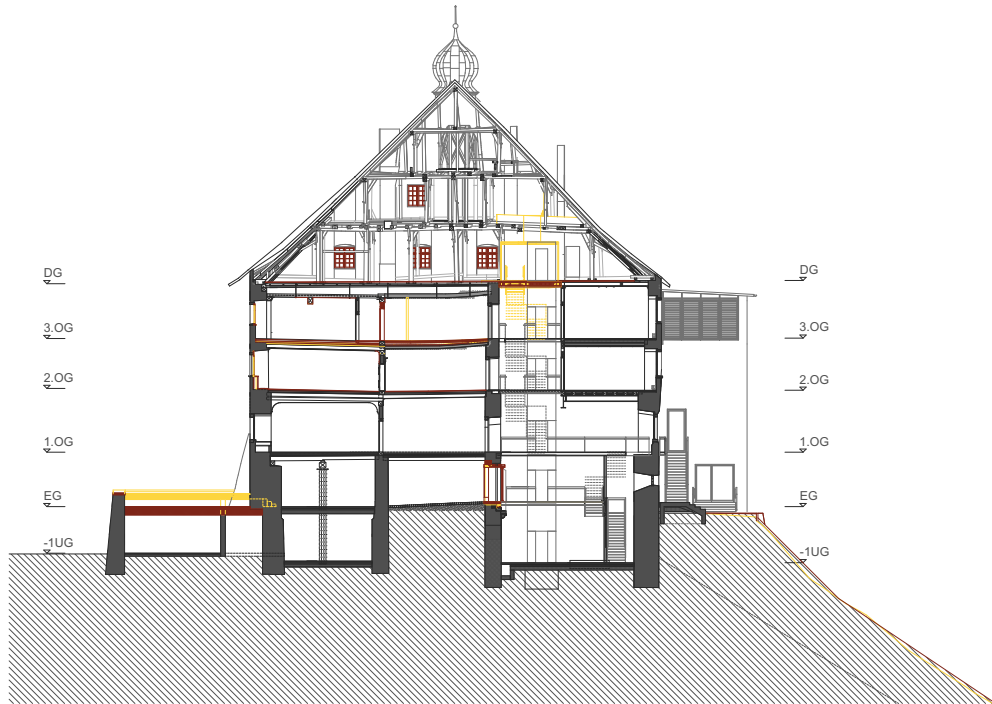
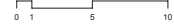


Längsschnitt Hofgasse

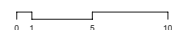




Querschnitt Brauhaus - Ansicht West



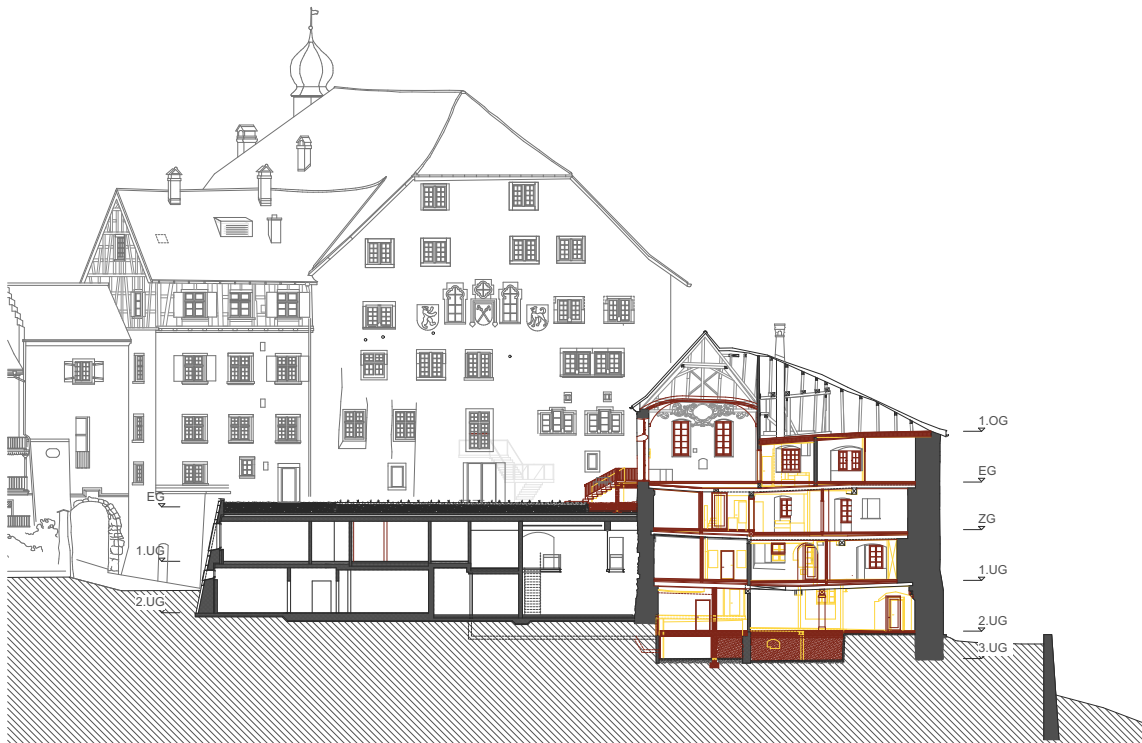
Querschnitt Turmgeviert





Querschnitt Haus Toggenburg

0 1 5 10

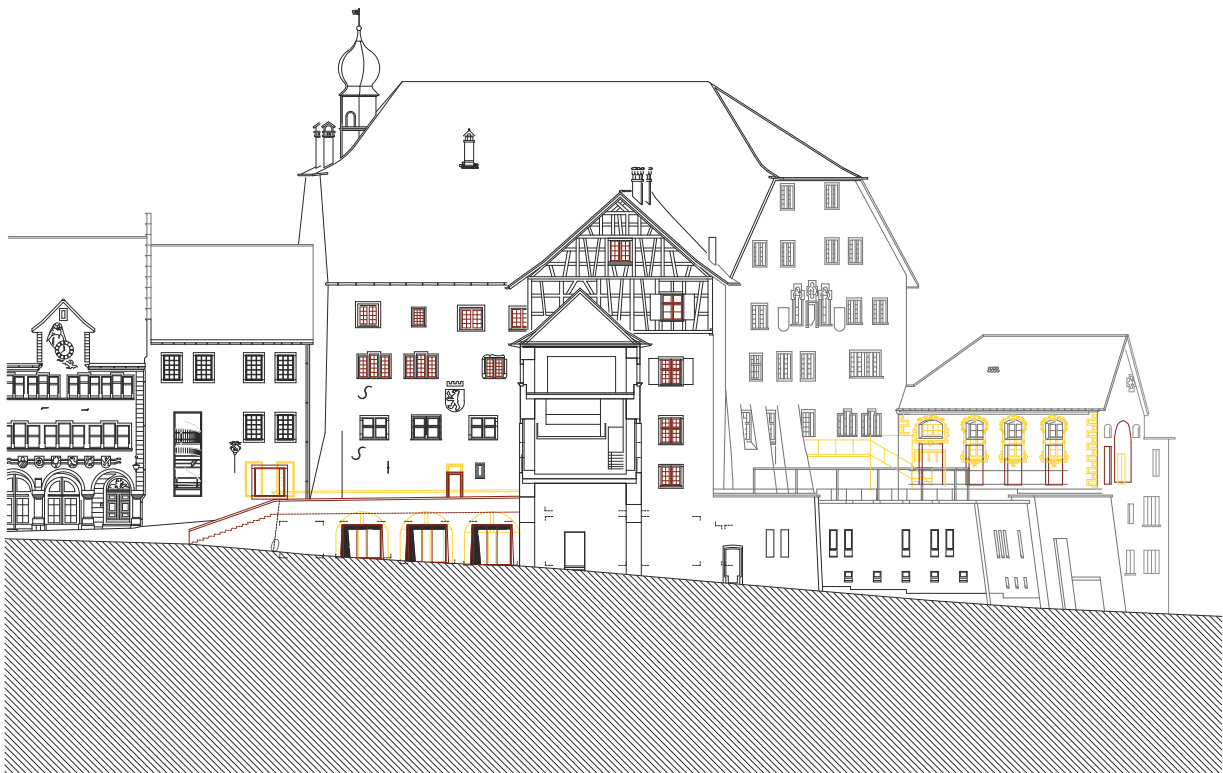
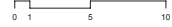


Querschnitt Roter Gatter

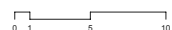
0 1 5 10

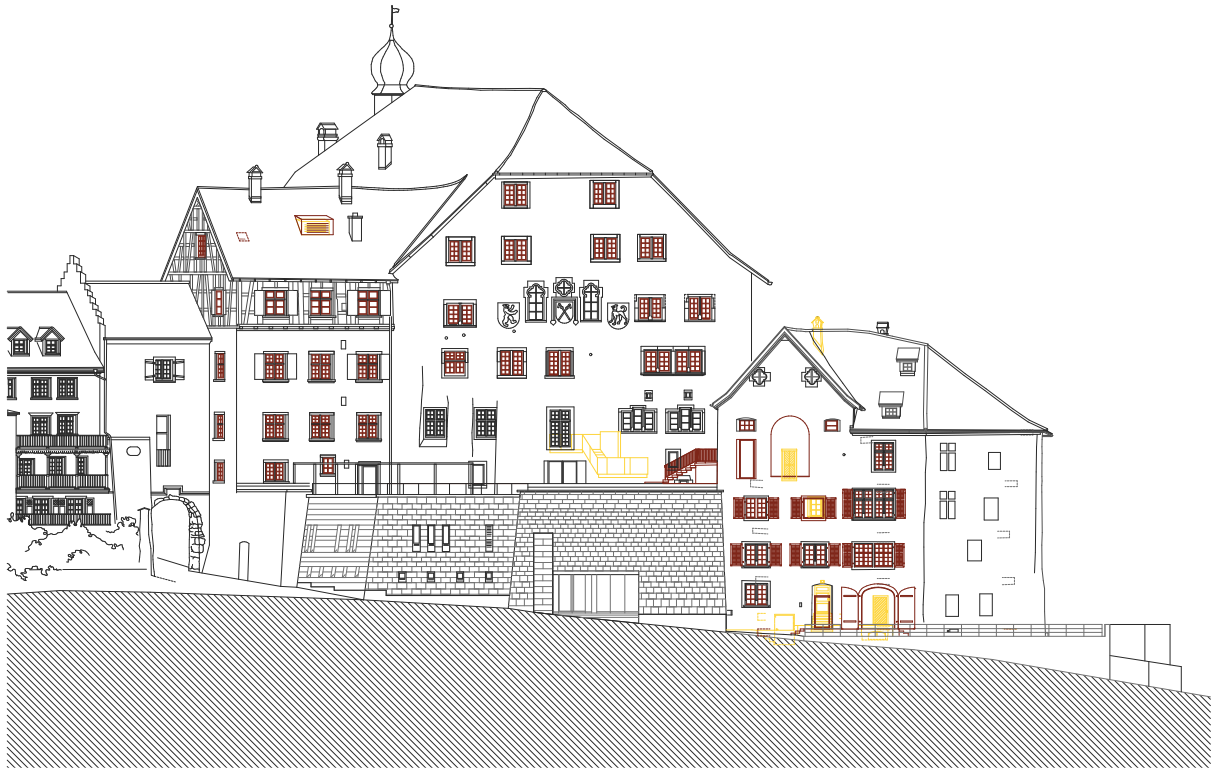


Ansicht Nord



Ansicht Süd

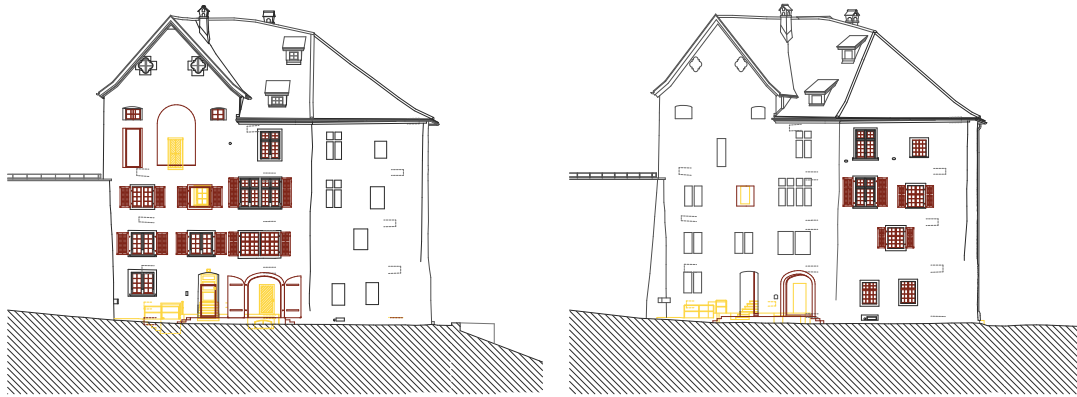




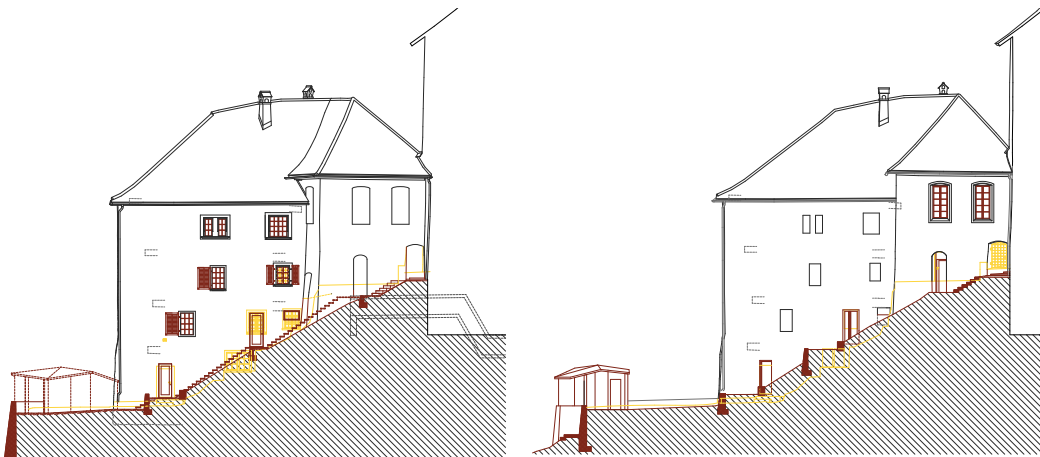
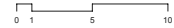
Ansicht Ost

0 1 5 10

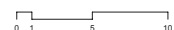


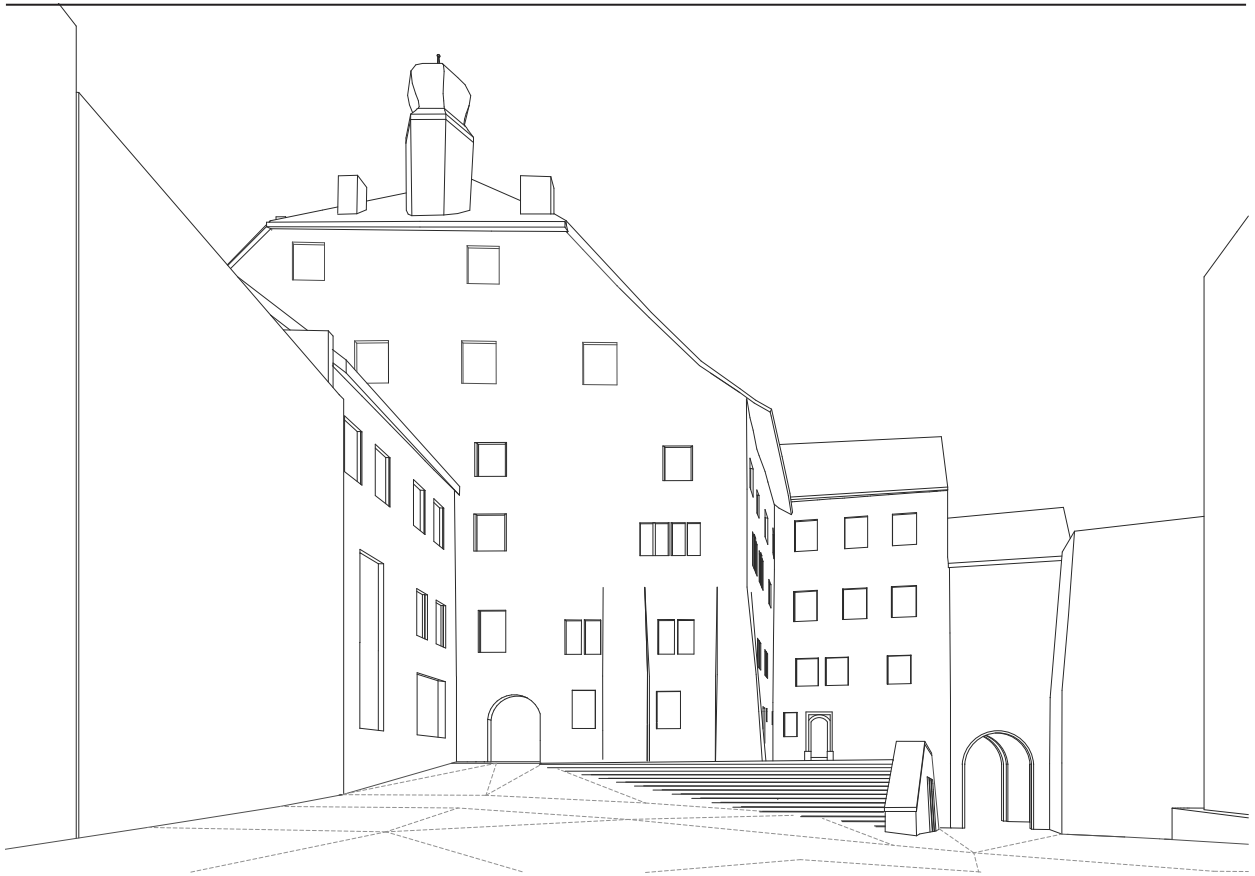


Ansichten Ost - Haus Roter Gatter

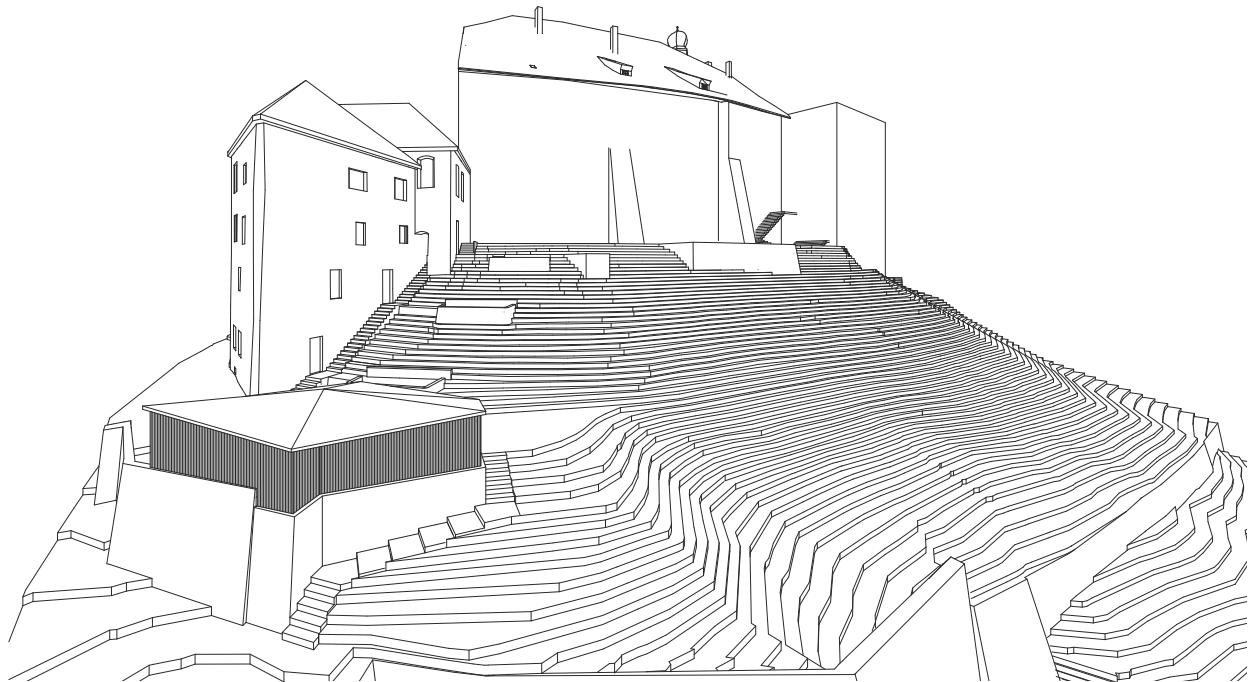


Ansichten West - Haus Roter Gatter





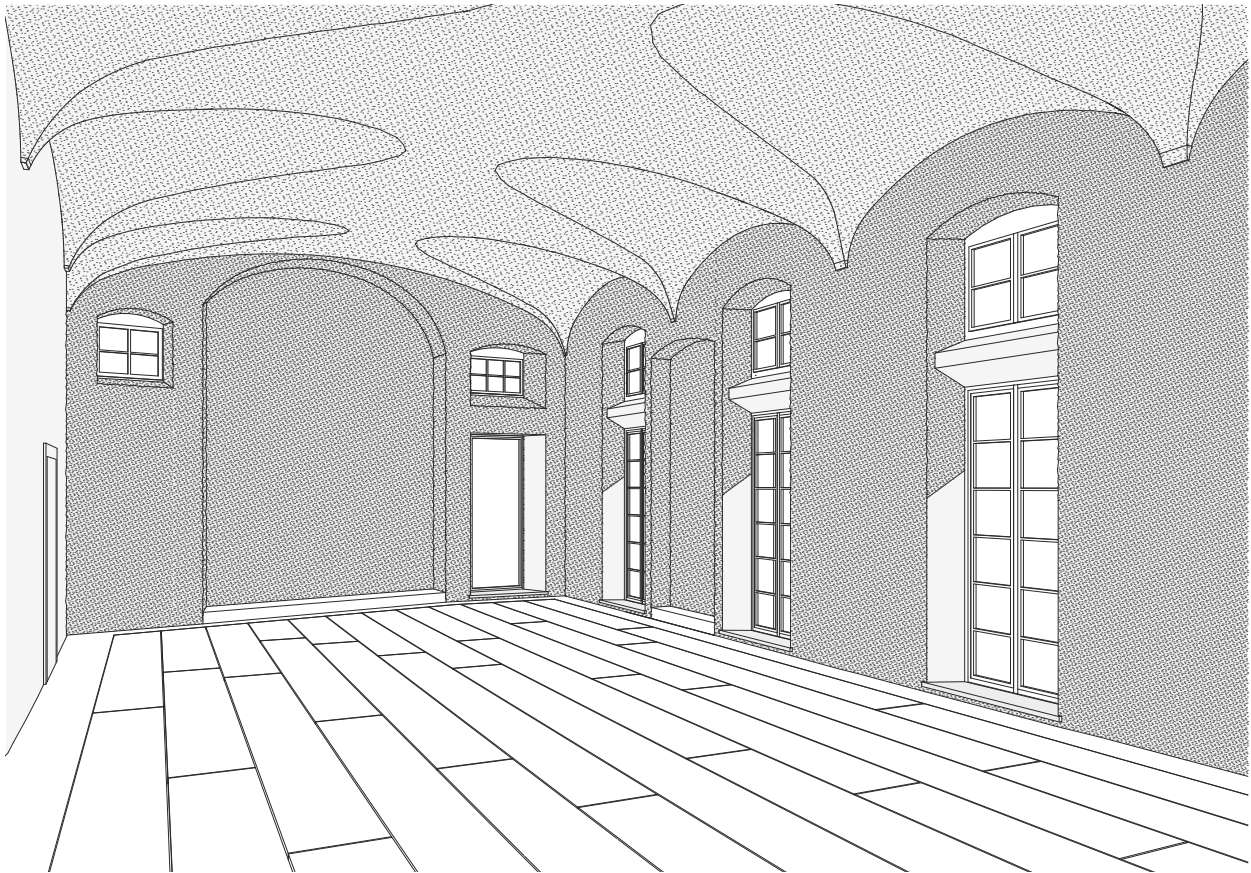
Ansicht vom Hofplatz mit der Freitreppe zur Hofterrasse.



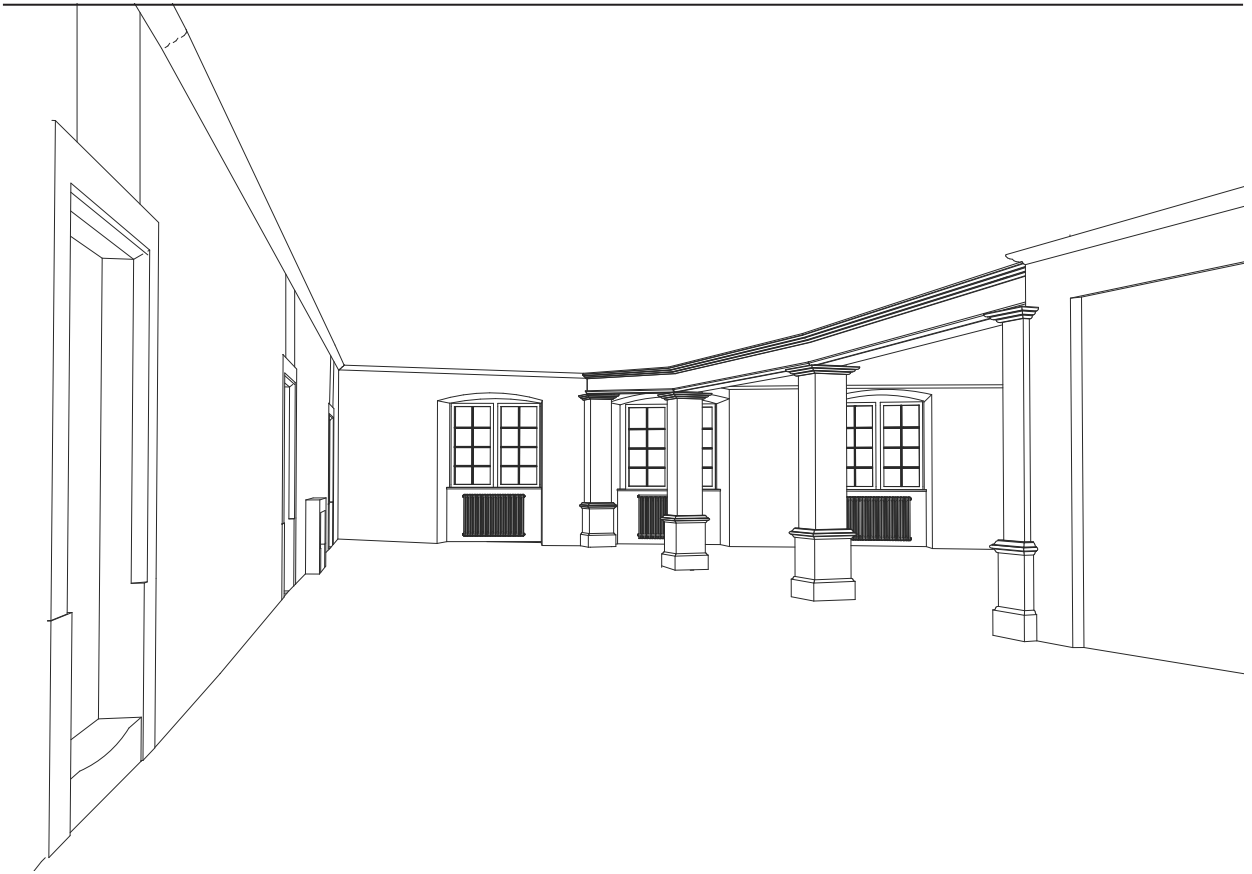
Die Hofhalde mit dem Haus Roter Gatter.



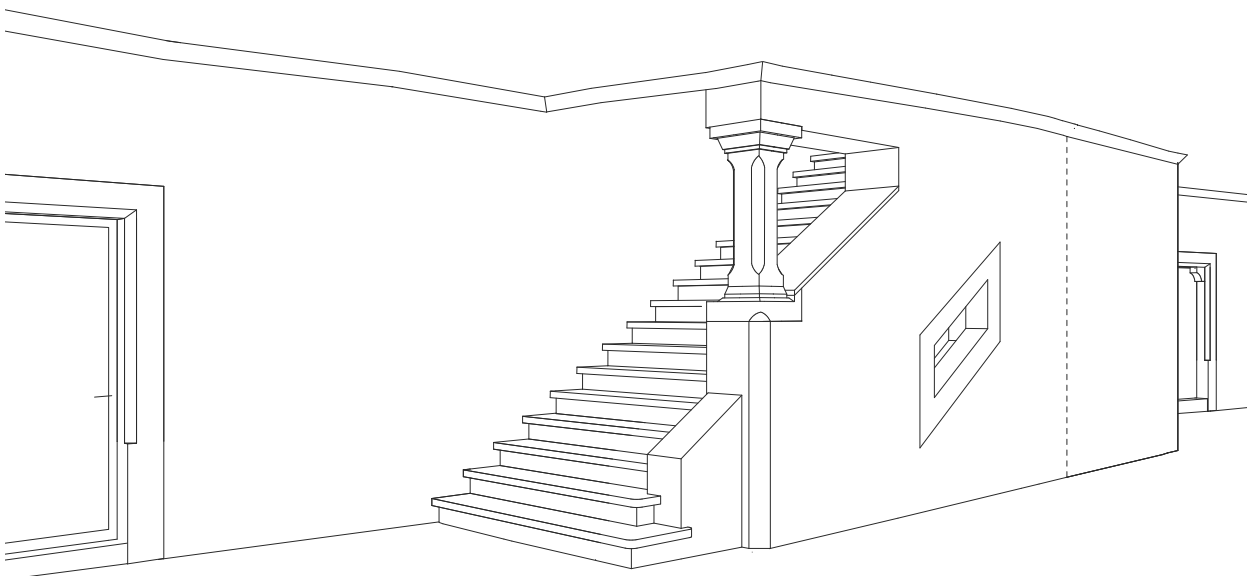
Der Hofgarten mit Dienerschaftskapelle.



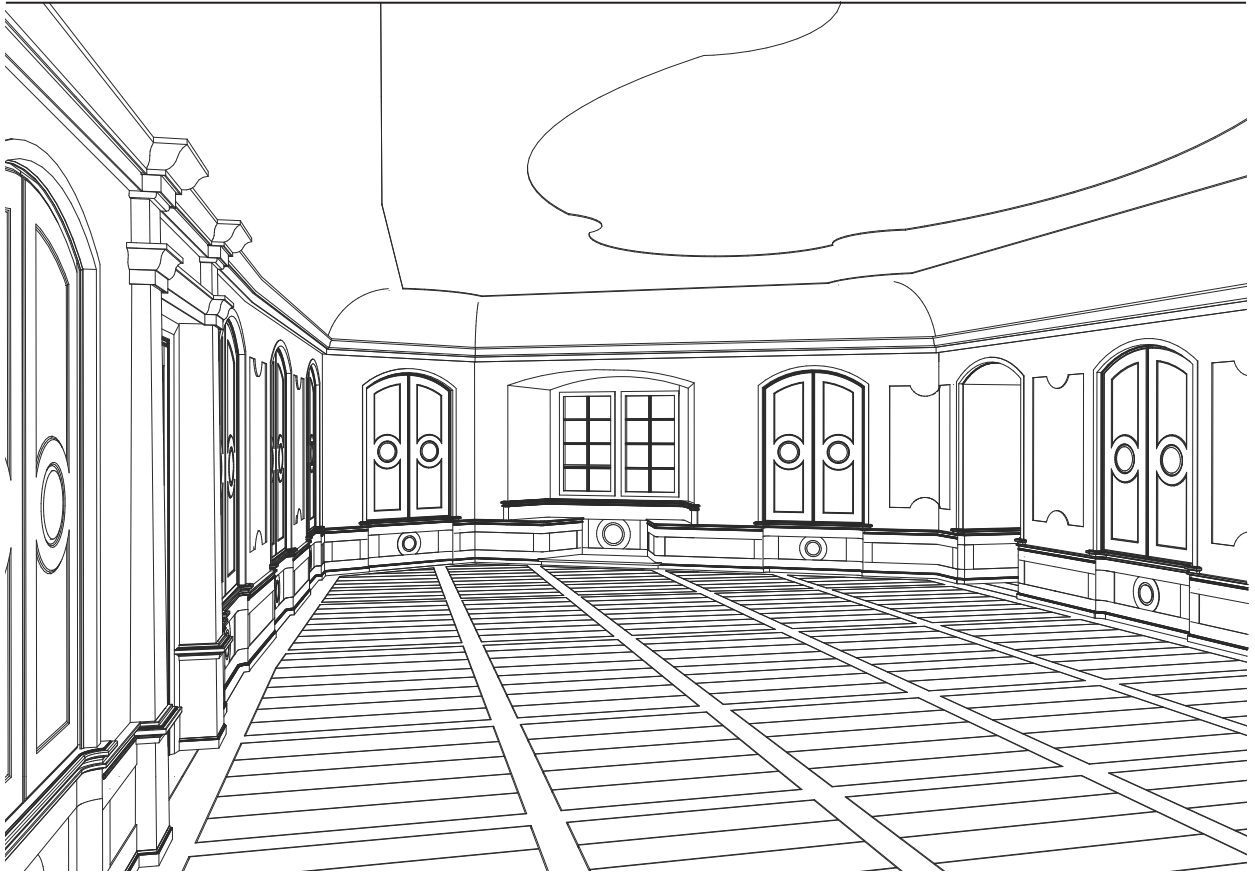
Die Dienerschaftskapelle mit rekonstruiertem Deckengewölbe.



Die Halle mit der barocken Arkade, im 2. Obergeschoss.



Einwandung der Treppenanlage im 2. Obergeschoss.



Der neue Festsaal im 3. Obergeschoss.