

**Totalunternehmer**  
Implenia Generalunternehmung AG, PL, Ralf Kern, Fürstenlandstrasse 99, 9014 St. Gallen  
fon 071 282 50 73 | fax 071 282 50 75 | ralf.kern@implenia.com

**Architektur**  
K&L Architekten AG, Obere Berneggstrasse 66 / Postfach 153, 9012 St. Gallen  
fon 071 274 03 74 | fax 071 274 03 79 | bergholz@kl-architekten.ch

**Freisierungsplanung**  
Engeler Freiraumplanung AG, Tonhaltestrasse 42, 9500 Wül  
fon 071 913 95 50 | fax 071 913 98 55 | info@engeler-planung.ch

**Baugenieieur**  
Walt + Camurri AG, Drahtzugstrasse 18, 8008 Zürich  
fon 043 222 66 66 | fax 043 222 66 07 | info@waltcamurri.ch

**Generalplanung | Heizung | Lüftung | Sanitär | Koordination**  
Hunderli + Partner AG, Bergholzerstrasse 3, 9620 Gossau ZH  
fon 043 928 04 20 | fax 043 928 04 22 | info.hunderli@hnp.ch

**Elektro**  
Elektroplanung Beeri AG, Gewerbestrasse 7, 8500 Frauenfeld  
fon 052 724 07 07 | fax 052 724 07 06 | info@elektroplanung-beeri.ch

**Klimatechnik**  
L. Bettozzi Ingenieurbüro für Energie- und Betriebstechnik, Trisibstrasse 8, 7007 Chur  
fon 081 257 05 07 | fax 081 257 05 09 | energie@lenzo-bettozzi.ch

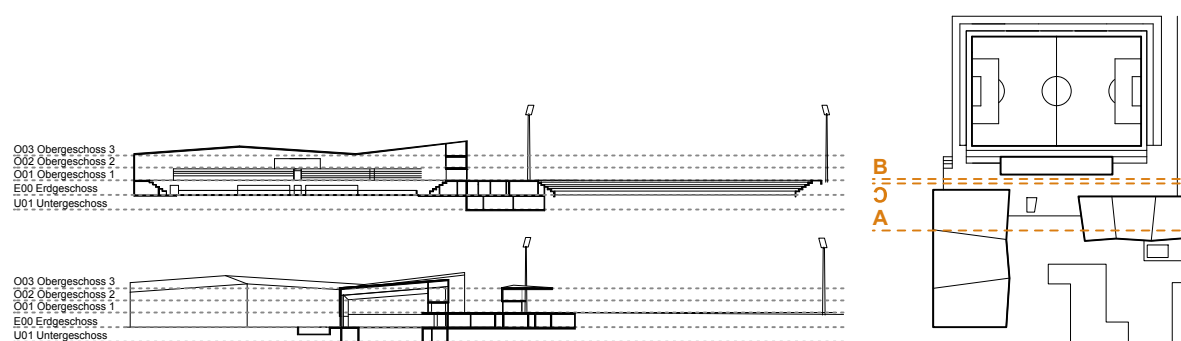
**Baufwerksstechnik**  
Hunkeler Betatech AG, Pfanzschulstrasse 17, Postfach 83, 8411 Weibethur  
fon 052 234 65 90 | fax 052 234 65 95 | info@hunkeler-betatech.ch

**Bauphysik**  
Braune Roth AG Bauphysik, Rosengartenstrasse 8, 9404 Rorschacherberg  
fon 058 852 20 20 | fax 058 852 20 22 | info@brauneroth.ch

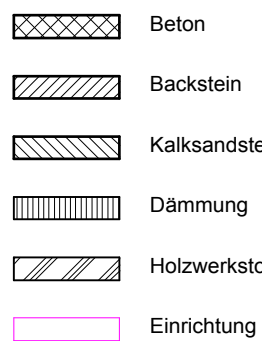
**Brandschutz**  
Christien Walchli Architekt HTLUSTV, Robinsonweg 16, 3006 Bern  
fon 031 941 10 22 | fax 031 941 46 35 | c.walchli@w-architekten.ch

OK f.B. E00 ± 0.00 = 563.80 mÜM

REVISIONSPLAN



LEGENDE

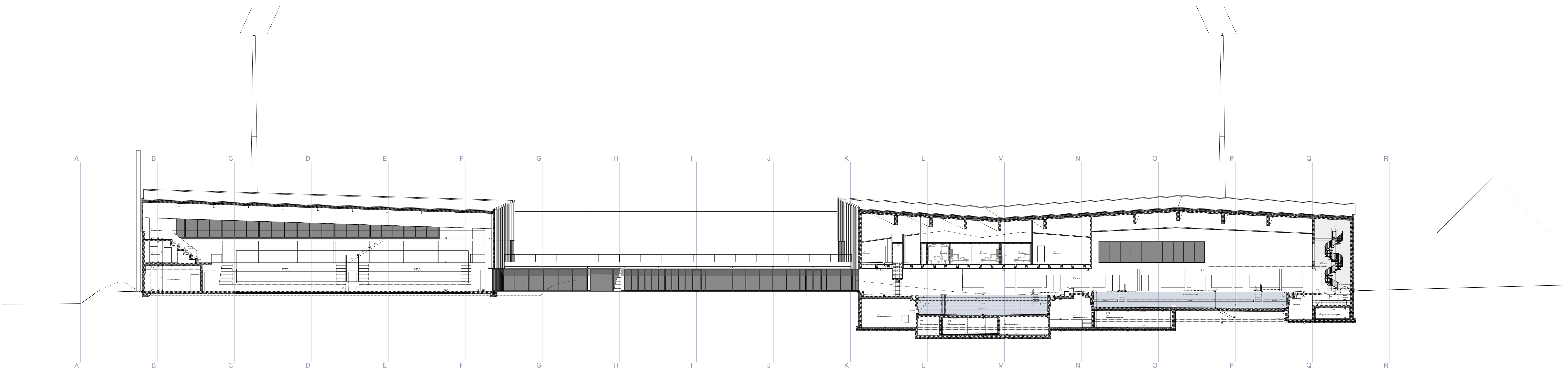


MESSREGELN

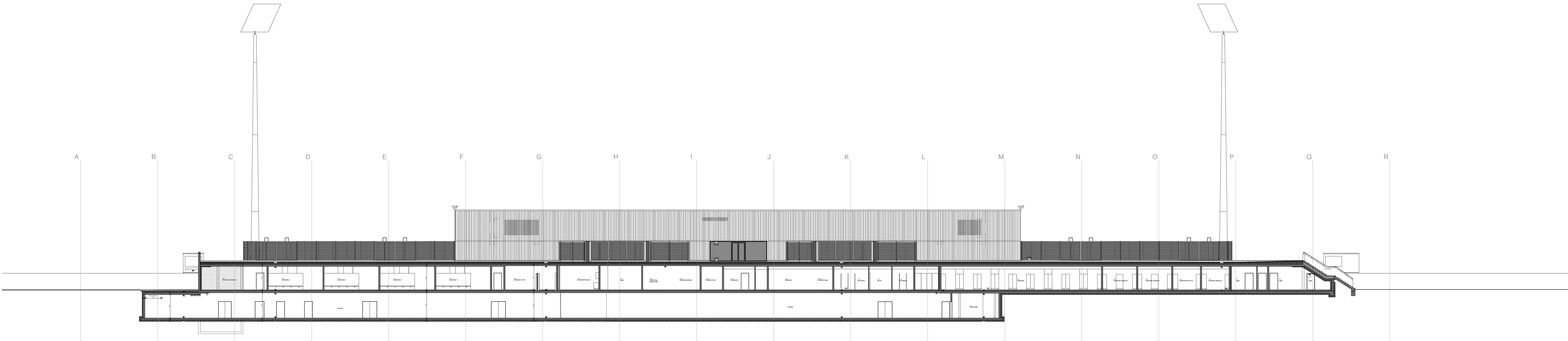
Alle Masse verstehen sich als Rohmasse!  
Die Unternehmer haben alle für Sie relevanten Masse und Angaben im Plan und am Bau zu kontrollieren. Unstimmigkeiten sind unverzüglich der Bauleitung mitzuteilen!  
Falls auf den Plänen nichts anderes vermerkt ist, gelten Fensterhöhen ab OK fertig Brüstung (bzw. bis UK fertig Sturz (St) und Türschwellen ab OK fertig höherem Boden, Installationen ab OK fertig Türschwelle bis UK-och Sturz.  
Raumhöhen verstehen sich ab OK fertig Boden bis UK-och Decke (bzw. Dämmung)

ALLGEMEIN

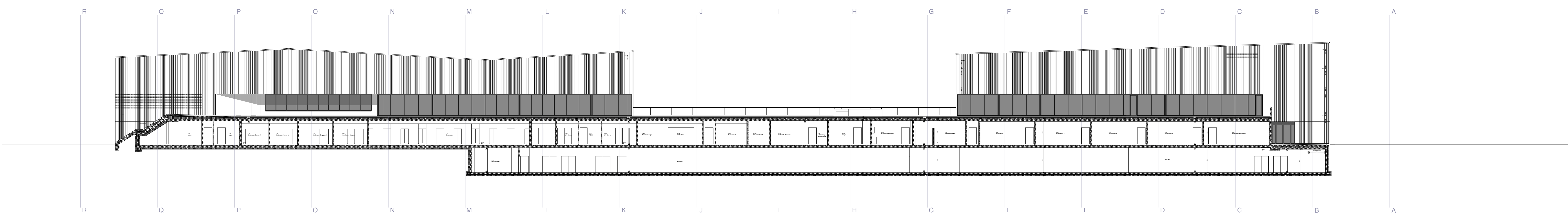
Die Pläne des Architekten sind verbindlich und korrespondieren mit den Schutzangaben des Baugenieurs und den Plänen der Fachplaner. Abweichungen sind der Bauleitung unverzüglich mitzuteilen.  
Alle Ecken und Kanten sind scharfkantig und ohne Dreikantelstein auszuführen.  
Gemäss SIA-Normen hat jeder Unternehmer die erhaltenen Unterlagen sofort zu überprüfen. Der Unternehmer hat die Bauleitung auf allfällige Mängel und Fehler, welche für den Fachmann erkennbar sind, aufmerksam zu machen.  
Die Anordnung und Kontrolle der korrekten Ausführung liegt in der Verantwortung der Bauleitung.  
Flankenabdichtungen und Einlagen sind in Absprache mit dem Bauphysiker durch die Bauleitung zu kontrollieren.



Schnitt A 1:200



Schnitt B 1:200



Schnitt C 1:200